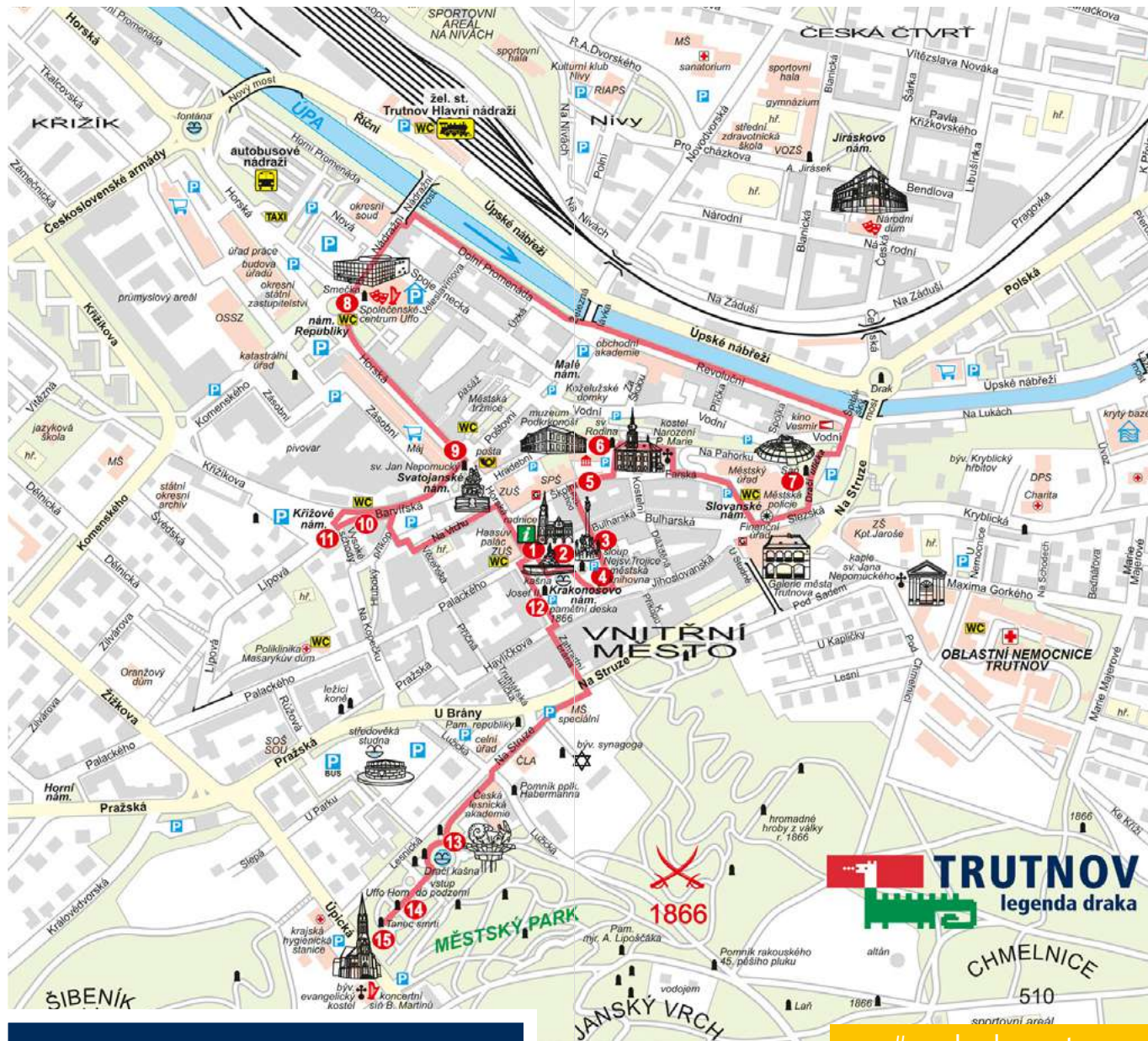




TRUTNOV

#prochazkamestem



PROCHÁZKA OD SOCHY K SOŠE V CENTRU MĚSTA

Historické jádro města, které je městskou památkovou zónou, si báječně užijete mezi sochami. I ty ukáží, jak šel ve městě čas. Mnohé jsou skutečně staré, mnohé obnovené a mnohé současné. Je mezi nimi dobře.

EIN SPAZIERGANG VON EINER STATUE ZU DER ANDEREN IM STADTCENTRUM

Sie werden den historischen Kern der Stadt wunderbar zwischen den Statuen genießen. Sie ziegen, wie die Zeit verging. Viele Statuen sind wirklich alt, viele restauriert und viele zeitgenössisch. Es ist gut zwischen ihnen.



TURISTICKÉ INFORMAČNÍ CENTRUM

15. 6. – 15. 9. 16. 9. – 14. 6.

po-pá	9-18 h	9-17 h
so	9-12 h · 13-17 h	9-12 h
ne	9-15 h	zavřeno
svátky	podle dne, na který připadne	zavřeno



#prochazkamestem

www.ictrutnov.cz

Turistické informační centrum
Kraconošovo nám. 72
541 01 Trutnov
+420 499 818 245
info@ictrutnov.cz



www.ictrutnov.cz
www.trutnov.cz



1

PROCHÁZKA ZAČÍNÁ U TURISTICKÉHO INFORMAČNÍHO CENTRA NA KRAKONOŠOVĚ NÁMĚSTÍ.

DER SPAZIERGANG BEGINNT BEIM TOURISTISCHEN INFORMATIONSZENTRUM AUF DEM RÜBEZAHLPLATZ.

Drak

1

- jako připomínka legendy o založení města
- podle návrhu Mgr. Terezy Komárkové, držitelky kulturní ceny Města Trutnova za rok 2011

Drachen – Stadtsymbol

Krakonošova kašna

2

- v žulové nádrži na pískovcovém soklu ve tvaru skalního masívu je Pán hor v klasickém, spíše německém, pojetí, původně z roku 1892 (zinková socha vznikla v Berlíně ve slévárně A. Castnera podle návrhu J. Kirchnera, profesora trutnovské reálky)
- současná bronzová replika je z dílny Jindřicha Janečka z Vamberka a pochází z roku 2001, permoníci doplňovali Krakonoše do 80. let minulého století, potom se ztratili a obnovení byli v roce 2015 trutnovskou sochařkou Paulinou Skavovou

Rübezahlbrunnen auf dem Felsenmassiv ist der von den Zwergen begleitete Herr der Berge



2

Sloup Nejsvětější Trojice

3

- z roku 1704, toto datum je na sloupu uvedeno v kryptogramu – v latinské verzi nápisu jsou zvýrazněna velká písmena jako římské číslice
- sloup nechal postavit trutnovský občan Jan Jiří Najdík
- nápisy na sloupu jsou česky, německy a latinsky, přičemž česká verze je považována za raritu (Trutnov byl německým městem); na vyvýšené vnitřní straně okruhu stojí sochy svatých Jáchyma, Anny, Marie a Jana Nepomuckého, níže sochy Zachariáše, Alžběty, Jana Křtitele a Josefa

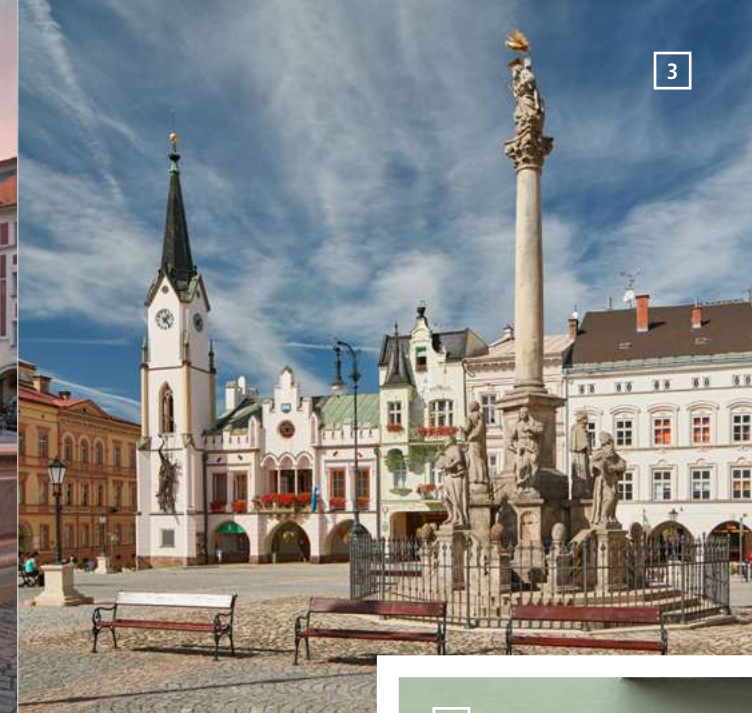
Dreifaltigkeitssäule Barockstatuengruppe aus dem Jahr 1704

Kámen z Amazonky

4

- na podloubí před Městskou knihovnou
- připomínka na jednoho z prvních Evropanů, kteří sjeli celý tok Amazonky a na autora první podrobné mapy tohoto veletoku, pátera Samuela Fritze, rodáka z Trutnova (nar. 9. 4. 1654)

Stein aus dem Amazonas auf dem Laubengang vor der Stadtbibliothek



3

Znak města

5

- jedno z nejstarších vyobrazení pod budovou muzea v restauraci Pod Hradem za vstupními dveřmi nad vnitřními vstupními dveřmi

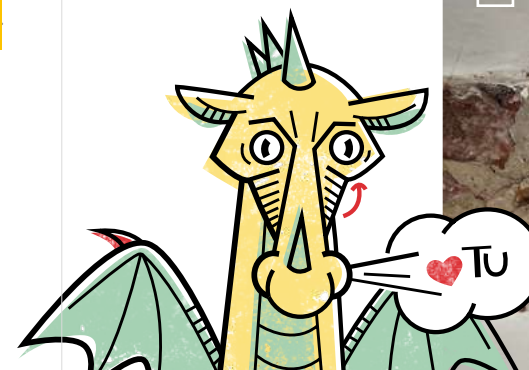
Stadtzeichen – unter dem Museumgebäude im Restaurant Unter der Burg hinter der Eingangstür über der inneren Eingangstür



4



5





6

Sousoší Svaté Rodiny

- z roku 1730, autorství je připisováno dílně bratrů Pacákových, kteří působili na Kuksu
- do Trutnova bylo zakoupeno bez svého původního podstavce dnes již neznámým mecenášem ze žirečského panství při příležitosti rozprodeje majetku jezuitského řádu, zrušeného císařem Josefem II.

Statuengruppe der Heiligen Familie – Barockstatuengruppe aus dem Jahr 1730



Drak

- v obnovené Dračí uličce na nejpamátnejším místě mytologických počátků města (městem zbudováno na trvalou připomínku pověsti v roce 2005)
- návrh je společným dílem Jaroslava Dvorského a spolku Trutnov-město draka, sochu zhotovila MgA. Paulina Skavova, na realizaci kamenné části spolupracoval Petr Beneš, bronz odlil v umělecké slévárně HVH

Drachen in der erneuerten Drachenstraße

7



Smečka

- dílo doc. ak. sochař Michala Gabriela u Společenského centra Trutnovska pro kulturu a volný čas – UFFO (pojmenováno po trutnovském básníkovi a revolucionáři r.1848 Uffo Hornovi), nositel ocenění „Stavba roku České republiky 2011“, „Stavba roku Královéhradeckého kraje 2011“ a Hlavní ceny TOP INVEST 2011
- zakoupilo Město Trutnov v roce 2010

Rudel – beim Gesellschaftszentrum der Trautenauer Region für Kultur und Freizeit – UFFO

8

Svržení sv. Jana Nepomuckého

- barokní sousoší z roku 1730 umístěno na místě dnes již zaniklého Mlýnského náhonu
- vzniklo v dílně Jiřího Pacáka, současníka Matyáše Bernarda Brauna (autora soch na Kuksu)
- i toto sousoší pocházelo původně z jezuitského majetku v Žirči a bylo do Trutnova zakoupeno po zrušení řádu při rozprodeji majetku

Herunterstürzen des Heiligen Johannes Nepomuk Barockstatuengruppe aus dem Jahr 1730

9



10

Busta Wilhelma Kiesewetra

- na budově v Barvířské ulici je umístěna jako trvalá připomínka sídla redakce novin Trautenauer Echo a zejména jejího šéfredaktora

Wilhelm-Kiesewetter-Büste

Erinnerung des Sitzes der Redaktion der Zeitung Trautenauer Echo



11

Sv. Florián

- patron hasičů a ochránce před požáry v nice v nároží vedlejšího domu
- jako trvalá připomínka mnoha katastrofálních požárů, které Trutnov v minulosti postihly, naposledy v roce 1861

St. Florian – Schutzpatron der Feuerwehr und Schutzpatron gegen Feuer in der Nische in der Ecke des nächsten Hauses

ULICÍ NA KOPEČKU VZHŮRU PO SCHODECH, KTERÉ JSOU SOUČÁSTÍ POZŮSTATKŮ MĚSTSKÝCH HRADEB.

DURCH DIE STRASSE „NA KOPEČKU“ DIE TREPPE HINAUF, DIE EIN BESTANDTEIL DER ÜBERRESTE DER STADTMAUERN SIND.

12

Josef II.

- původní bronzová socha z roku 1886 byla ve 20. letech minulého století demontována a nyní je umístěna v Muzeu Podkrkonoší, kopie se na Krakonošovo náměstí vrátila v roce 2009
- původní socha je dílem vídeňského sochaře Pöningera, bronzovou kopii vyrobila slévárna v Horní Kalné

Josef II. erneuerte Statue aus dem Jahr 2009



13

Fontána s plastikou draka

- z roku 1793, plastika byla původně umístěna na kašně na Krakonošově náměstí, kde ji roku 1892 nahradila kašna s Krakonošem
- autorem původní plastiky je sochař Josef May

Fontäne mit Drachenplastik

14

Památník Uffo Horna

- byl odhalen v roce 1889 a připomíná významného trutnovského básníka, dramatika, liberála a revolucionáře, který, ač v podstatě Němec, prohlašoval se celý život Čechem a ctěl české dějiny
- bronzová busta je zhotovená podle návrhu vídeňského sochaře Tilgnera

Uffo-Horn-Denkmal

15

Tanec smrti

- dílo jednoho z nejvýznamnějších trutnovských sochařů Emila Schwantnera původně z roku 1932 bylo roztaveno v průběhu 2. světové války



- autorkou nově v roce 2017 instalovaného sousoší je současná sochařka MgA Paulina Skavova, narozená v Trutnově. Socha byla odlita v umělecké slévárně HVH

Der Totentanz ursprünglich von Emil Schwantner, erneuert aus dem Jahr 2017

DÁLE JE MOŽNÉ POKRÁČOVAT PO NAUČNÉ STEZCE „PO STOPÁCH BITVY 1866“, KOLEM NÍŽ JSOU ROZESETY MNOHÉ POMNÍKY A PAMÁTNÍKY TĚTO VÝZNAMNÉ HISTORICKÉ UDÁLOSTI. NEBO DOJÍT NA MĚSTSKÝ HRBITOV, KDE JE ROVNĚŽ NĚKOLIK VÝZNAMNÝCH PAMÁTNÍKŮ.

WEITER KANN MAN MIT DEM NATURLEHRPFAD „TAG DER SCHLACHT BEI TRAUTENAU 27. 6. 1866“ FORTFAHREN, DARAN ENTLANG VIELE DENKMÄLER UND MAHNMALE DIESER BEDEUTENDEN HISTORISCHEN EREIGNISSES GESÄT SIND. ODER KANN MAN AUF DAS STADTFRIEDHOF KOMMEN, WO SICH AUCH EINIGE BEDEUTENDE DENKMÄLER BEFINDEN.

NA TRASE POTKÁTE U GALERIE MĚSTA TRUTNOVA I DOČASNĚ UMÍSTĚNĚHO LVA AK. SOCHAŘE MICHALA GABRIELA.

DIE NEUE LÖWESTATUE VON BILDHAUER MICHAL GABRIEL TREFFEN SIE BEI DER STADTGALERIE.

